

Imóveis

Paredes tornam-se metais nobres

Parceria entre a designer **Andréa Campos Krause** e a **Vitrúvio Revestimentos** permite a personalização de projetos

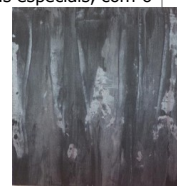


Bronze

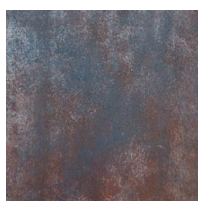
A Vitrúvio Revestimentos passa a disponibilizar a criação de paredes exclusivas executadas pela designer Andréa Campos Krause. Com grande experiência no desenvolvimento de revestimentos, as propostas de Andréa reproduzem com fidelidade materiais como o aço corten, ferro e cobre - revestimentos em alta no segmento corporativo.

O design de superfície permite reproduzir inúmeros materiais conectados aos estilos de decoração dos ambientes arrojados. Além disso, valorizam em cada trabalho o handmade para criar paredes únicas com técnicas especiais, com o uso de materiais modernos, de alta tecnologia e aplicação refinada, conectados com o processo criativo e a experiência da designer.

Cada projeto da artista tem quatro pilares: sua experiência cromática envolvendo a construção e desconstrução da cor e das texturas; a experiência de duas décadas sobre tendências de design de superfícies para revestimentos; o requinte dos materiais da Vitrúvio e a história do cliente e seu espaço. É assim que Andréa cria superfícies artísticas únicas em paredes e ambientes.



Steel Black



Ferrugem

Superfícies metálicas

Inspirada nas tendências de uso de revestimentos nobres na decoração de interiores, Andréa cria o design de superfícies metálicas como o aço corten, o cobre, o bronze e o ferro em várias nuances, valorizando a composição com ambientes arrojados e luxuosos. A sobreposição de texturas e cores utilizando o revestimento Perlata pigmentado da Vitrúvio Revestimentos reproduz a nobreza dos metais e permite a composição de duas a três cores para criar geometria e movimento ao desenho da parede.

Profissional renomada Andréa é formada em desenho industrial pela FAAP, cursou o mestrado pela FAU/USP, com tema ligado ao mobiliário. Recebeu menção honrosa por sua dissertação de mestrado no Museu da Casa Brasileira. Atuou por mais de duas décadas em indústria de fornecedores de painéis de madeiras criando cores e padrões para uso em mobiliário e decoração de interiores. Atualmente possui empresa de co



Prata



Oxid Grey

nsultoria. É especialista do NIED - Núcleo de Inteligência Estratégia & Design. Por muitos anos visita feiras nacionais e internacionais para identificar sinais que determinam as tendências de cores e materiais no segmento de móveis e decoração. Através do NIED a artista participa há dois anos da exposição Design Weekend, no Distrito Paulista Design, com o tema.

"Manifestação das Cores", identificando junto com a arquiteta e fotógrafa Luísa Prieto as paletas de cores associadas a movimentos do mercado.

Luxo em acabamentos Empresa especializada em revestimentos de alto padrão, fornece acabamentos de luxo, incluindo materiais exclusivos e aplicação de alto nível. Sua origem foi inspirada nos princípios definidos pelo arquiteto e engenheiro romano Marcus Vitruvius Pólio (séc. I.a.C): utilitas, venustas e firmitas (utilidade, beleza e solidez), que inauguraram a arquitetura clássica e são a base de vários conceitos utilizados até hoje na construção civil. A Vitrúvio Revestimentos está revestindo obras no Brasil com acabamentos inéditos desenvolvidos pela Armourcoat, entre as obras destacam-se as lojas Long Champ (JK Iguatemi e Cidade Jardim), Fachada da Apple Morumbi, Stand da Jaguar Land Rover no Salão do Automóvel em São Paulo. Além disso, o atendimento é focado nos arquitetos e designers de interiores através de venda direta.



Vintage

Breve Lançamento

Limão

Hit: 1, 2 e 3 dorms no Limão com terraço gourmet. Saiba

Mais:



